

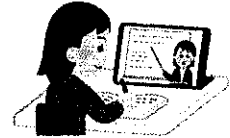
令和4年度 生涯教育研修会について

秋田県栄養士会では、今年度も「実務研修」について実施していくことになりました。管理栄養士・栄養士として専門知識・技術の修得と実践力を付け、対象者一人ひとりに応じた適切な「栄養の指導」ができることを目指し、共に学びましょう。

申し込み方法や内容など、昨年度と異なる点もございますので、各自ご確認の上お申し込みください。多くの方のご参加をお待ちしております。また、栄養士会員でない栄養士の方も参加できますので、お声かけ下さい。

① 研修会場での受講かzoom研修かを選択してください。

今年度も、会場と自宅を結ぶ**zoom研修（LIVE配信）**を実施します。
感染予防のためにも、**zoom**での受講をお勧めします。



zoom研修定員は先着95名ですが、管理の都合上、受講料を納入された方から、順に登録となりますので、お早目のお申し込みと受講料の一括振り込みをお勧めします。

また、**会場の定員は30名前後**になる見込みです。こちらもお早目のお申し込みをお願いいたします。

★お願い★ 感染症対策と管理の都合上、**年度途中で受講方法を変えることは原則できません。**
ご了承ください。（やむを得ない事情等が発生した場合は事務局までご連絡ください）

② 受講料の納入について

納入方法はすべて振り込みとなります
(会場では現金の取り扱いをいたしません)

注目!

受講料は**1コマ90分 1,000円**です。
(非会員は 2,500円)

① その都度振り込みを希望される方

研修会当日の**2週間前**までに
お振込みをお願いいたします。
(手数料は自己負担となります)



② 今年度分一括振り込み を希望される方

その都度振り込む手間がなく、
しかも**大変お得**になっています

おすすめ

とれだけおトクなの？



その都度支払いだと・・・ $1,000円 \times 10コマ = 10,000円$
(振込手数料も毎回自己負担になります)

一括振り込みだとすべての研修会に出席しても **5,000円**

なんと半額で全部受講できます!!

特に、**zoom**での受講を希望される方には**今年度分一括振り込み**をお勧めいたします。



お財布にやさしい!



新入会員特典

令和4年度入会の会員は **500円** で受講できます!

③ 申し込み方法について

裏面の注意事項をよくご確認の上、一括振り込みで**zoom**での受講を希望される方は秋田県栄養士会ホームページの「お知らせ」欄の「申し込みフォーム」より申し込みください。「会場での受講」や「その都度申し込み」での参加者は別紙申し込み用紙に必要事項をご記入の上、メールかFAXまたは郵送にてお申し込みください。

(申込用紙は、秋田県栄養士会ホームページ「生涯教育」のページにあります。)

【注意事項】（必ずご確認ください）

- ・今年度の本会での生涯教育研修会は「実務研修」のみの予定です。「**基本研修**」を希望される方は、**日栄の生涯教育オンライン研修**を受講していただきますようお願いいたします。
- ・会場での受講かZoom受講のいずれかを選択していただきますが、感染症対策と管理の都合上、**原則として年度途中での受講方法の変更はできませんのでご了承ください。**
（やむを得ない事情が等発生した場合は事務局までご連絡ください。）
- ・感染症の流行状況や地震、台風などの災害等、不測の事態によって研修会がやむなく中止となった場合には、後日、資料送付等の対応をとらせていただきます。そのため、お振込みいただいた受講料の払い戻しはいたしませんのでご了承ください。
- ・欠席される場合、資料を希望される方は事前にお申し出ください。開催後のお申し出につきましては対応できかねますのでご了承ください。

★★Zoomでの受講を希望される方へ★★

- ・Zoomウェビナーでの配信となります。受信環境、接続方法等につきましては、各自でご確認、ご準備をお願いいたします。
- ・配信する動画は、受講者のみの視聴を前提としています。受講者以外の方と一緒に視聴されたり、研修会動画のアドレスを第三者に提供することは厳にお控えください。また、研修会の動画、画像、音声、資料、文書等は著作権法上で保護されております。著作者の事前承諾なしに研修会の動画、および資料の一部または全部を、無断で複製し、それを転載、転用・改変・配布・販売など、不正に利用することを固く禁じます。
- ・Zoomでの受講を希望された方につきまして、受信環境や機械の不具合等で受講できなかった場合につきましても受講料の払い戻しはいたしかねますのでご了承ください。
- ・視聴にあたり発生したデータ通信料ならびにいかなる損害についても、秋田県栄養士会では一切の責任を負いかねますことをご承知おきください。

★★会場にて受講を希望される方へ★★

(1) 感染予防のため、次のことにご協力ください。

①各自、来場前の**検温と体調確認**をお願いいたします。

(37.5℃以上の発熱や風邪症状のある方、その他体調不良のある方は出席をご遠慮ください。)

②マスクの着用、手指のアルコール消毒にご協力をお願いいたします。

③会場では係の案内に従い、受講してください。

④昼食は会場でお取りいただけますが、大声での会話は控える等、飛沫の飛散を防ぐようにご配慮をお願いいたします。また、ごみは各自お持ち帰りください。

⑤受講後、帰宅されたのちに発熱、風邪症状等見られた場合は、秋田県栄養士会までご一報ください。

(2) 流行状況によってはZOOMでの受講をお願いする場合もございます。予めご了承ください。

(3) 駐車場は数に限りがありますので、**公共の交通機関**をご利用ください。

(4) **遅刻や早退**の場合、単位付与が認められませんのでご了承ください。

(時間に余裕をもってご来場ください)

申し込み方法について

「会場での受講」や「その都度申し込み」は点線より下の部分が申し込み用紙となっておりますので、注意事項をよくご確認の上、必要事項をご記入ください。

メールかFAXまたは郵送にて、下記までお申し込みください。

※今年度分一括振り込みを希望される方は申し込みと同時に**受講料（5,000円）**を下記口座までお振込みください。また「その都度支払い」は**1コマ1,000円の受講料**を研修会開催2週間前までにお振込みください。（振り込みが確認されなかった場合はお申し込みも無効となりますのでご注意ください。）

- 申込先 * 郵送：〒010-0922 秋田市旭北栄町1-5秋田県社会福祉会館6F（公社）秋田県栄養士会
* FAX： 018-800-6717（切り取らず、このまま送信してください）
* Eメールアドレス（研修会専用） 申込用紙はHPにあります。

work-eiyou831@joy.ocn.ne.jp

（ダブル・オー・アール・ケー・ハイフン・イー・アイ・ワイ・オー・ユー・ハチ・サン・イチ・アットマーク・ジェイ・オー・ワイ・ドット・オー・シー・エヌ・ドット・エヌ・イー・ドット・ジェイ・ピー）

○受講料振り込み口座

- * 郵便振替 02520-9-21 （公社）秋田県栄養士会
* 銀行振込 秋田銀行大町支店（普）900934 （公社）秋田県栄養士会
一括振り込み締め切り日 令和4年5月31日（火）

★お願い★ 一度お申込みいただいた後、年度途中で受講方法を変えることは原則できません。
感染症対策のため、また、円滑な運営のためにご了承、ご協力をお願いいたします。
（やむを得ない事情等が発生した場合は事務局までご相談ください）

----- zoom一括振り込み以外の受講申込書 -----

氏名	会員番号	職域	
勤務先	令和4年度入会した会員は○を記入→（ ） ※今年度の研修は無料で受講できます		
希望する受講方法のいずれかを○で囲んでください	会場での受講	zoomでの受講	
希望する支払い方法を○で囲んでください	その都度支払い	年度分一括振り込み	
緊急連絡先	メールアドレス（zoomでの受講を希望される方は必ず記載してください。） _____ 携帯電話番号 _____ ※突然の中止など連絡する際に必要となりますので、緊急連絡先の記載をお願いします。		
あなたの年代（当てはまるものを○で囲んでください） 20 ・ 30 ・ 40 ・ 50 ・ 60 ・ 70 ・ 80歳代			

※FAXで申し込まれる方は、切り取らずこのまま送信してください。

送信面をお間違えのないようご確認ください。

送信先：（公社）秋田県栄養士会

FAX 018-800-6717

令和4年度「生涯教育(実務研修)カリキュラム」・「栄養指導技術研修会」

※講師、演題等については、変更になる場合があります。

月日	時間	単位	演題	講師	会場等
6/25 (土)	12:30~ 14:00	1	「(仮)フレイル予防について」 【FS】23-122	秋田大学高齢者医療先端研究センター センター長 大田 秀隆 氏	秋田県 社会福祉会館 第三会議室 + zoom
	14:10~ 15:40	1	「(仮)地域における効果的な栄養相談について」 【P,T,FS】412--103	神奈川県立保健福祉大学 保健福祉学部栄養学科大学院研究科 教授 田中 和美 氏	
7/23 (土)	12:30~ 14:00	1	「(仮)成果に繋がる栄養指導について」 【R,T】46-106	公益財団法人結核予防会 総合健診推進センター (前神奈川県立保健福祉大学 教授) 佐野 喜子 氏	秋田県 社会福祉会館 第三会議室 + zoom
	14:10~ 15:40	1	「(仮)時間栄養学」 【G,KS,K,P,T】25-101	早稲田大学 先進理工学部生理・薬理研究室 教授 柴田 重信 氏	
9/3 (土)	12:30~ 14:00	1	「(仮)栄養士業務の中からデータ・処理・まとめ方等について」 【P,T,KS,K】21-104	大阪市立大学大学院 生活科学研究科 食・健康科学講座 教授 由田 克士 氏	秋田県 社会福祉会館 第三会議室 + zoom
	14:10~ 15:40	1	「(仮)腎臓病予防のための食事」 【R,KS,K,FS,P,T】23-105	中通総合病院 院長 奥山 慎 氏	
11/12 (土)	12:30~ 14:00	1	「(仮)アドラー心理学(パート2)」 【R,G,K,P,FS,FG】72-101	駒澤大学文学部心理学科 教授 八巻 秀 氏	秋田県 社会福祉会館 第三会議室 + zoom
	14:10~ 15:40	1	「(仮)アドラー心理学(パート2)」 【R,G,K,P,FS,FG】72-101	駒澤大学文学部心理学科 教授 八巻 秀 氏	
12/3 (土)	12:30~ 14:00	1	「(仮)乳幼児期(コロナ禍も含む)の食育について」 【P,T】46-108	相模女子大学 栄養科学部健康栄養学科 教授 堤 ちはる 氏	秋田県 社会福祉会館 第三会議室 + zoom
	14:10~ 15:40	1	「(仮)美食とモチベーション」 【共通】90	東北大学大学院 文学研究科心理学・研究室 教授 坂井 信之 氏	

※栄養指導技術研修会(学術集会)

10/22 (土)	12:30~ 14:00	1	「摂食嚥下学会分類2021年度 ポイントと活用について」 【FS,R,P,T,FG】23-118	日本歯科大学 口腔リハビリテーション多摩クリニック 院長 菊谷 武 氏	秋田県 社会福祉会館 第三会議室 + zoom
	14:10~ 15:40	学術集会	学術発表 「栄養指導」に関する、日々の業務の中での実践等	日本歯科大学 口腔リハビリテーション多摩クリニック 院長 菊谷 武 氏	

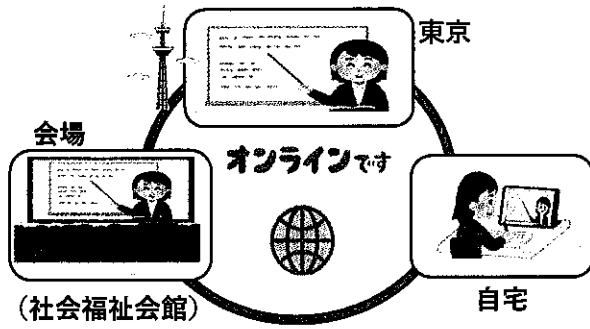
◎ 演題欄にある R23,K23 などの記号・番号は、実務研修の項目番号です。
「R」や「K」などは、各専門分野を示しています。あてはまらない場合は、その他(項目NO, 90)に充てることができます。
詳しくは日本栄養士会ホームページでご確認ください。

◎ 当会の学術集会は日本栄養士会認定管理栄養士・栄養士の認定試験申請のための学会に相当します。
参加の方には参加証を配布します。
また、研究発表者を募集しています。詳しくは当ホームページ内の学術集会案内をご覧ください、ふるってご応募ください。

◎ 受講料については90分につき1,000円(非会員は2,500円)となります。



講師の先生とはオンラインで結びます



講師の先生方とは、オンラインで会場とzoom受講を希望する会員とをつなぎます。

「会場まで遠くて通うのが大変」「職場から研修会等の参加を控えるように言われている」という会員の方でも、zoomでの受講なら、ご自宅で気軽に研修を受けられます。

なお、オンライン環境のない会員の方は、会場での受講が可能です。

今年度の講師ラインナップ

※演題等については、変更になる場合があります。

6/25
(土)

★地域包括ケア、保健と介護予防の一体的事業、栄養CSなど地域で活躍する管理栄養士・栄養士が求められています



①「フレイル予防について」
秋田大学
高齢者医療先端研究センター
センター長 大田 秀隆 氏

②「地域における効果的な栄養相談について」
神奈川県立保健福祉大学
保健福祉学部栄養学科
教授 田中 和美 氏

CHECK!
栄養士会雑誌2月号に登場!

7/23
(土)

★結果を出せる管理栄養士・栄養士になる2コマ

①「成果につながる栄養指導について(仮)」
公益財団法人結核予防会
総合健診推進センター
佐野 喜子 氏



②「時間栄養学(仮)」



早稲田大学
先進理工学部生理・薬理研究室
教授 柴田 重信 氏

9/3
(土)

★管理栄養士・栄養士ならどちらも押さえておきたい!

①「栄養士業務の中からデータ処理・まとめ方等について(仮)」
大阪市立大学大学院
生活科学研究科 食・健康科学講座

著書・講演多数!



②「腎臓病予防のための食事」
中通総合病院
院長 奥山 慎 氏



11/12
(土)

★上司・同僚・後輩・他職種...人間関係悩んでいませんか? 前回大好評につき第2弾!!!

「アドラー心理学Part II」
駒澤大学
文学部心理学科
教授 八巻 秀 氏



12/3
(土)

★聴講希望者多数! 食育と心理の2コマ

①「乳幼児期(コロナ禍も含む)の食育について(仮)」
相模女子大学
栄養科学部健康栄養学科
教授 堤 ちはる 氏



②「美食とモチベーション(仮)」
東北大学大学院
文学研究科心理学・研究室
教授 坂井 信之 氏

10/22
(土)

令和4年度 栄養指導技術研修会

①基調講演

注目!

「摂食嚥下学会分類2021年度
ポイントと活用について」



日本歯科大学口腔リハビリテーション
多摩クリニック

院長 菊谷 武 氏

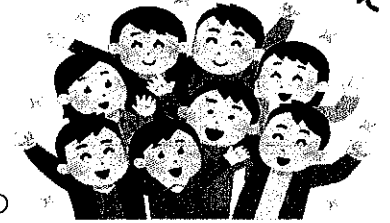
★高齢化率日本一の秋田県。
高齢者の食を支えるのは誰か?

②学術発表

発表者募集中!!!

「栄養指導」に関する日々の業の中での実践等

生涯教育研修を受講しましょう！



(公社)日本栄養士会では管理栄養士・栄養士の卒後教育として、都道府県の栄養士会と協働で生涯教育研修を開催しています。管理栄養士・栄養士としてのミニマムスタンダードを身に付ける「基本研修」と、ご自分の専門分野や興味のある分野の学びを深めるための「実務研修」があります。(公社)日本栄養士会の生涯教育制度についての詳細はHPでご確認ください。)

栄養の情報は巷に溢れていますが「わかった！」で終わっていませんか？頭で「わかる」と、仕事に活かせる「できる」は違います。生涯教育研修を受講して、あなたの「わかった！」を増やし「できる」管理栄養士・栄養士を目指しましょう！！

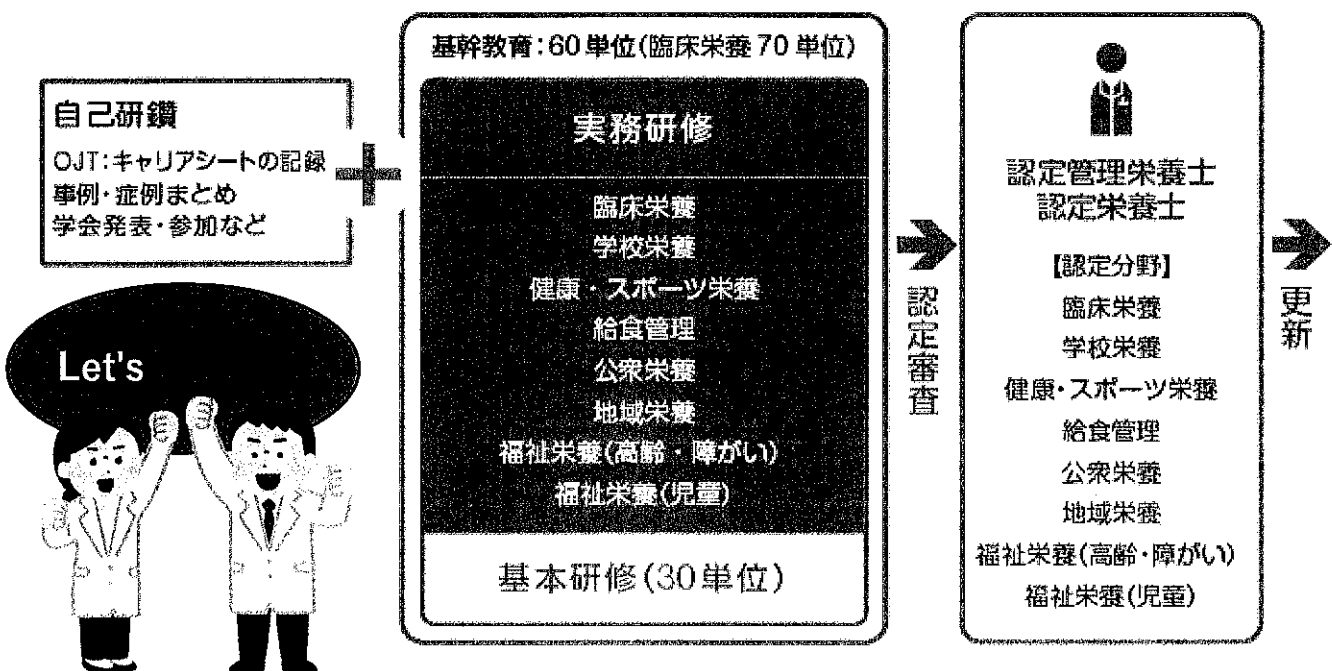
生涯教育研修を受講したら...

認定管理栄養士・栄養士の取得に挑戦しませんか？

認定管理栄養士・栄養士とは？

(公社)日本栄養士会の認定資格です。臨床栄養、学校栄養、健康・スポーツ栄養、給食管理、公衆栄養、地域栄養、福祉(高齢・障がい、児童)栄養等の専門領域において、熟練した栄養に関する技術と知識を用いて、「栄養の指導」について責任をもって実践できるレベルに到達したことを認めるもので、所属施設の運営や他部門との連携に積極的に関与し、他者にモデルを示すことができるものとします。自己研鑽して、所定の単位や実績があれば認定試験を受験することが出来ます。

単位の取得等、詳しくは(公社)日本栄養士会HPでご確認ください。



(日本栄養士会HPより)